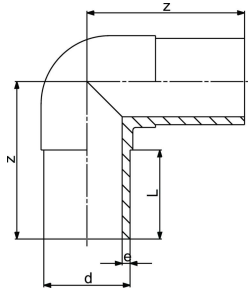


Codo de 90° Tipo L

- Modelo largo
- 10 bar gas / 16 bar agua



d (mm)	Código	Peso (kg)	z (mm)	L (mm)	e (mm)
20	753 101 006	0,027	75	52	3,0
25	753 101 007	0,040	80	52	3,0
32	753 101 008	0,056	85	54	3,0
40	753 101 009	0,089	95	57	3,7
50	753 101 010	0,156	105	63	4,6
63	753 101 011	0,274	115	65	5,8
75	753 101 012	0,414	130	72	6,8
90	753 101 013	0,704	150	81	8,2
110	753 101 014	1,158	165	86	10,0
125	753 101 015	1,609	180	92	11,4
140	753 101 016	2,270	194	92	12,7
160	753 101 017	3,100	210	102	14,6
180	753 101 018	4,328	232	107	16,4
200	753 101 019	5,739	253	117	18,2
225	753 101 020	7,775	270	122	20,5
250	753 101 001	10,500	292	130	22,7
280	753 100 922	14,000	320	140	25,4
315	753 100 923	21,960	370	150	28,6

Los datos técnicos no son vinculantes. No constituyen expresamente características o propiedades garantizadas. Son susceptibles de modificación. En caso de duda se aplican nuestras Condiciones Generales de Venta

Georg Fischer Piping Systems Ltd, Postfach, CH-8201 Schaffhausen/Switzerland

Phone +41 -(0)52-631 1111

e-mail: info.ps@georgfischer.com

Internet: <http://www.gfps.com>