

> GAMA AT

Los esenciales

Para actuación multivuelta

Presentación de la gama

Gran aceptación de husillos

- > compatible con husillo ascendente gracias a su tapa con tornillo extraíble
- > fijación sencilla e impermeable del husillo

Volante de embrague automático

- > con prioridad de motor
- > con maneta plegable
- > velocidad dual y motorización opcional

Comandos locales sencillos

mediante 2 selectores + 1 selector con posibilidad de cerrar con candado

Nueva aplicación Móvil BC App

"¡Configura tu actuador y más en unos cuantos clicks!"

- > Configura y opera con tu actuador utilizando tu teléfono Móvil
- > Accede a descripciones claras de alarmas, funciones de solución de problemas, documentación y asistencia de Bernard Controls
- > Actualiza y cambia la configuración del actuador en un paso
- > Incluso la configuración más compleja se simplifica





AT3 - AT6L - AT6 - AT14 - AT25 - AT50 Versión SWITCH & LOGIC

AT7 Versión SWITCH & LOGIC

Beneficios del Producto

Dos posibles posiciones para la carcasa

Diseño resistente

Carcasa de aluminio completa protegida por un recubrimiento en polvo duradero en color gris y champán!

• Diseño único, mejorado e innovador

- > Arquitectura del producto y rango de par adaptado a los requisitos de los clientes: 7 modelos de 7 a 500 Nm.
- > Selección de características esenciales para garantizar una solución competitiva pero eficiente: deber del actuador desde On-Off hasta Modulación, protección de carcasa resistente, IP68, control integrado, amplia gama de velocidades de salida...
- > Nuevo sistema de bloqueo de levas confiable no afectado por vibraciones. Diseño completamente nuevo y único con modularidad interna para una solución compacta, por ejemplo, el sensor de posición modular permite hasta 1700 vueltas con el mismo producto.

• Diseño para actuación multivuelta

- > Desde 7 Nm hasta 500 Nm (directo) y más con actuadores.
- > Amplia gama de velocidades para abordar todo tipo de aplicaciones.
- > Gran aceptación de husillos.
- > Autobloqueo en todas las velocidades sin ningún componente adicional*.
- > Motor de servicio S4 en todos los modelos
- > Adecuado para aplicaciones de modulación (Clase III de BC cumpliendo con EN15714-2 Clase C).

• Fácil de instalar

- > Puesta a punto sencilla: configuración del sistema de limitación de recorrido. (Nuevo sistema de bloqueo de levas).

Con un destornillador estándar (similar a la PRIMERA gama BC AQ), solo se requieren dos herramientas estándar para instalar y configurar el actuador en la válvula, el cableado se reduce al mínimo para un montaje rápido

- > Gran pantalla LCD en la versión LOGIC para una puesta en marcha sencilla para el usuario y comando local. Fácilmente orientable en cuatro direcciones en unos pocos clicks.
- > Producto adecuado para husillo ascendente gracias al sensor de par ajustable del 40 al 100%.

• Fácil de mantener

- > Anulación manual sin embrague para intervenciones rápidas en el sitio.
- > Indicador de posición mecánico como opción en las versiones SWITCH: verifique la posición de su válvula de un vistazo.
- > BC APP: La nueva aplicación móvil de Bernard Controls para configurar, operar, solucionar problemas y acceder fácilmente a la documentación.

• Las principales funciones del control integrado con el nuevo control LOGIC (v2) son:

- > Solución llave en mano, que ahorra tiempo y costos.
- > Amigable e intuitiva para el usuario.
- > Configuración no intrusiva para una mayor seguridad y confiabilidad.
- > Compatible con protocolos de bus de campo comunes: Modbus RTU, Profibus DPV1.
- > Comunicación Bluetooth (como estándar) para conectarse con la aplicación BC de Bernard.

Indicador de posición mecánico

> En la VERSIÓN SWITCH: Personalización fácil y rápida de la indicación de color y orientación desde el exterior.

Gran pantalla LCD

Configurable fácilmente con la aplicación o mediante comandos locales

> GAMA AT

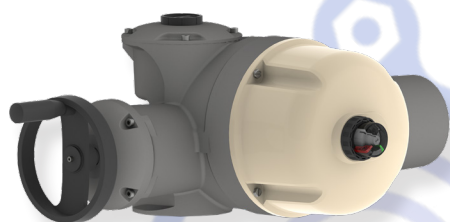
Actuadores multivuelta Weatherproof



The essentials

Presentación de la gama

Una nueva gama de actuadores eléctricos multivuelta compuesta de 6 modelos con y sin control integrado



AT SWITCH

AT3-AT6L-AT7-AT6-AT14-AT25-AT50

- 1x110 VAC 50Hz
- 1x115/120 VAC 60Hz
- 1x220/230 VAC 50/60Hz
- 3x200/220 VAC 50/60Hz
- 3x230 VAC 50/60Hz
- 3x240 VAC 50Hz
- 3x360 VAC 60Hz
- 3x380/400 VAC 50/60Hz
- 3x415/550 VAC 50Hz
- 3x440 VAC 50/60Hz
- 3x460/480 VAC 60Hz
- 3x575/660 VAC 60Hz
- 3x600 VAC 50/60Hz
- Otros voltajes bajo petición

On-Off Clase A como estándar

> OPCIONES

- + Temperatura baja. -40°
- + Clase B
- + Clase III
- + Potenciómetro (1000 Ω)
- + Transmisor de posición analógico (4-20mA)
- + Placa de identificación 316L
- + Indicador de posición mecánica
- + Volante: velocidad dual y motorización (AT25 & AT50)



AT LOGIC

AT3-AT6L-AT7-AT6-AT14-AT25-AT50

- 1x110 VAC 50Hz
- 1x115/120 VAC 60Hz
- 1x220/230 VAC 50/60Hz
- 3x200/220 VAC 50/60Hz
- 3x230 VAC 50/60Hz
- 3x240 VAC 50Hz
- 3x360 VAC 60Hz
- 3x380/400 VAC 50/60Hz
- 3x415/550 VAC 50Hz
- 3x440 VAC 50/60Hz
- 3x460/480 VAC 60Hz
- 3x575/660 VAC 60Hz
- 3x600 VAC 50/60Hz
- Otros voltajes bajo petición

On-Off Clase A como estándar

> OPCIONES

- + Temperatura baja. -40°
- + Clase B
- + Clase III
- + Posicionador analógico
- + Posicionador y transmisor de par
- + 4 relés adicionales
- + Profibus DPV1
- + Modbus RTU
- + Name Plate 316L
- + Protección HMI con candado
- + Volante: velocidad dual y motorización (AT25 & AT50)



Contents

Especificaciones de producto AT SWITCH	5
Especificaciones de producto- AT LOGIC	7