



Abrazadera de junta bilabial hidráulica para conectar y reparar conducciones plásticas con una banda antitracción de diseño propio con los TRAKS insertados. EPK-P es desmontable con 2 cierres, por lo que no hay que cortar la conducción para repararla, sólo abrirla e instalarla. Cuenta con una gran gama de fabricación, con anchos de 200, 300 y 400 mm.

### DATOS TÉCNICOS

**CARCASA:** Acero inoxidable AISI304L, con orejetas unidas mediante cordón de soldadura.

**REFUERZO:** Acero inoxidable AISI304L unido a la carcasa mediante soldadura por punto.

**EJES:** Acero inoxidable AISI304L. 1 pasante y 1 roscado en cada lado. En el lado desmontable el eje roscado dispone de un bloqueo anticaída. El eje pasante esta mecanizado para alojar la arandela y la cabeza del tornillo.

**TORNILLOS:** Acero inoxidable AISI304 con baño de teflón. Sistema punta guía y junta tórica para bloqueo anticaída.

**ARANDELAS:** Latón.

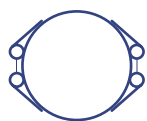
**JUNTA:** Sistema bilabial de estanqueidad fabricada en EPDM apta para agua potable con certificación Wras según normativa EN 681-1.

**TRAKS:** Acero inoxidable AISI304. Insertados en una banda de EPDM sujeta a la carcasa mediante un tornillo que no afecta a la zona de estanqueidad. Su diseño hace que se incrusten en la tubería plástica para absorber las contracciones y dilataciones.



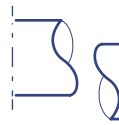
**PRESIÓN**

HASTA 25 bar \*  
\*Depende del diámetro



**NÚMERO CIERRES**

2



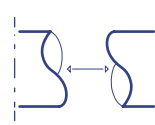
**DESALINEACIÓN**

5 mm



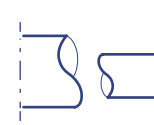
**ANGULACIÓN**

2°



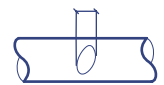
**SEPARACIÓN**

10 mm



**DIFERENCIA Ø**

5 mm



**Ø PERFORACIÓN**

15 mm - 100 mm - 150 mm  
\*Depende del ancho

### MATERIALES COMPATIBLES



PVC



PVC-O

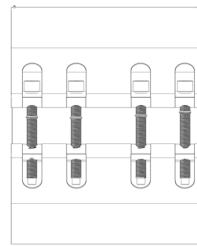
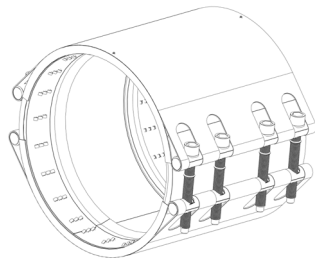


POLIETILENO

### RECOMENDACIONES IMPORTANTES

Se recomienda el uso de casquillos metálicos para reforzar la tubería.





DIÁMETRO (mm)	PN (bar)	ANCHO (mm)			ø EJE (mm)	MÉTRICA TORNILLO (mm x uds)	PAR DE APRIETE (Nm)
		200	300	400			
110	24	✓	✓		18	M10	35
125	24	✓	✓		18	M10	35
140	24	✓	✓		18	M12	35
160	24	✓	✓		22	M12	45
180	24	✓	✓	✓	22	M12	50
200	24	✓	✓	✓	22	M12	50
225	16		✓	✓	22	M12	50
250	16		✓	✓	22	M12	55
280	16		✓	✓	22	M12	55
315	16		✓	✓	22	M12	60
355	16			✓	22	M12	60
400	16			✓	24	M16	65
450	12			✓	24	M16	70
500	12			✓	24	M16	70
560	12			CONSULTAR	24	M16	75
630	12			CONSULTAR	24	M16	85
710	10			CONSULTAR	30	M20	90
800	10			CONSULTAR	30	M20	110
900	10			CONSULTAR	30	M20	130
1000	10			CONSULTAR	30	M20	140

OTROS DIÁMETROS, PRESIONES Y ANCHOS, CONSULTAR

**¿CÓMO PEDIR LA REFERENCIA?**  
EPK-P+ANCHO-DIÁMETRO